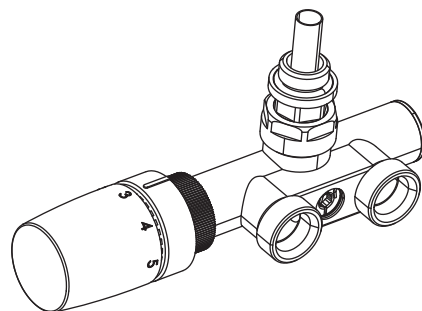
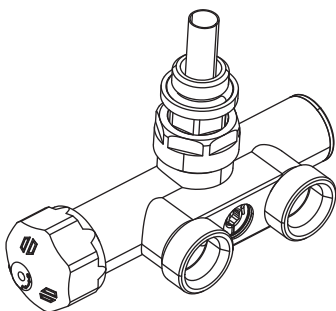


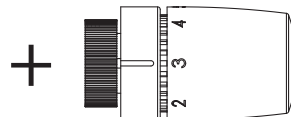
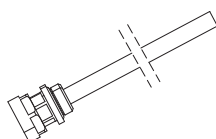
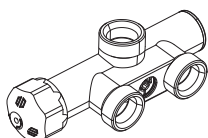
# JEDNOBODOVÁ ARMATURA

## Montážní návod

Instalace a údržba na topném systému musí být prováděna kvalifikovaným personálem v souladu s předepsanými instrukcemi a směrnici platnými pro daný obor.



### Obsah balení



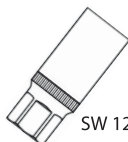
### Nářadí



Max 110°C (230°F)  
Max 10 bar  
H<sub>2</sub>O VDI 2035



SW 19  
SW 20  
SW 27  
SW 28



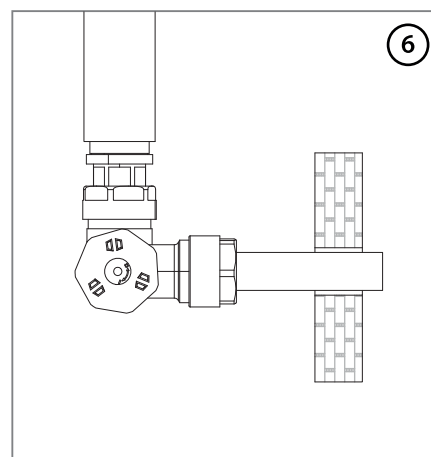
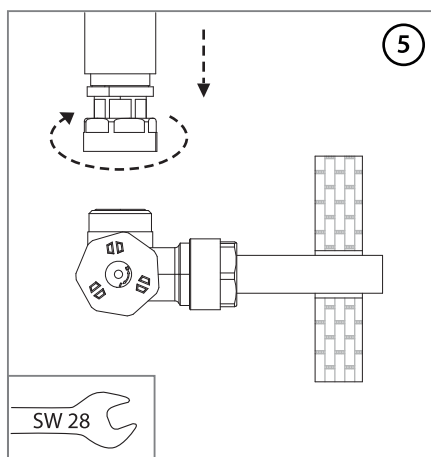
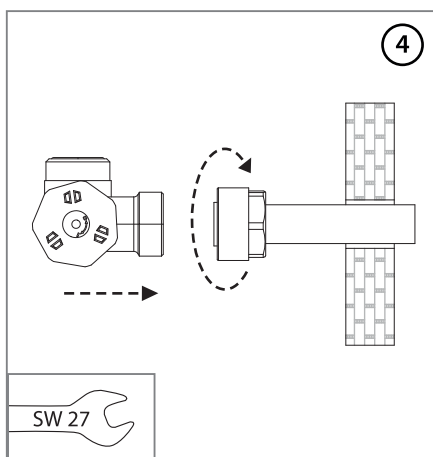
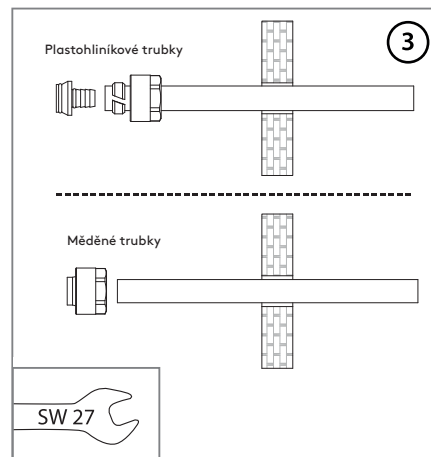
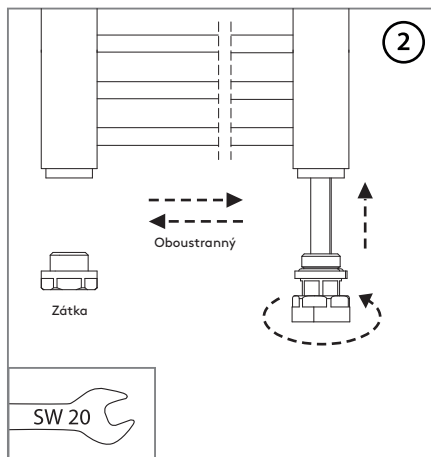
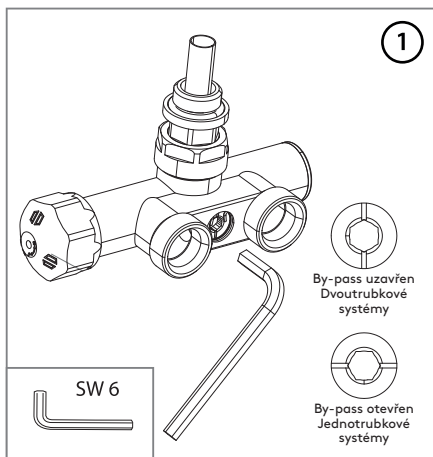
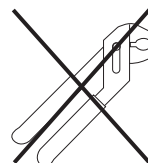
SW 12

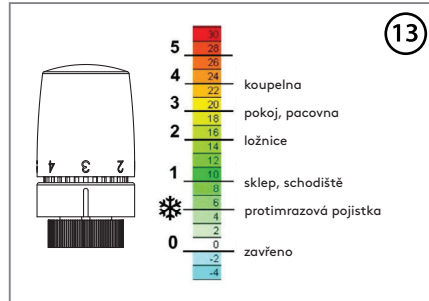
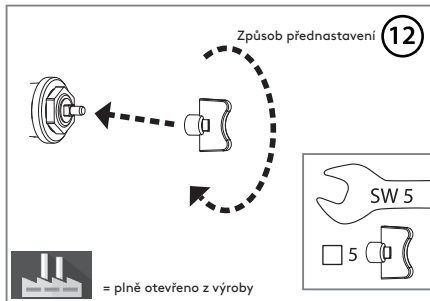
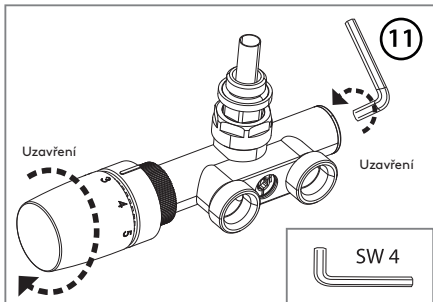
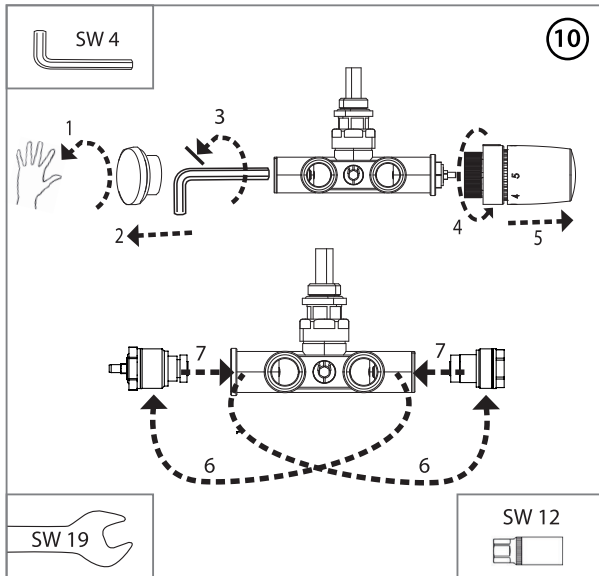
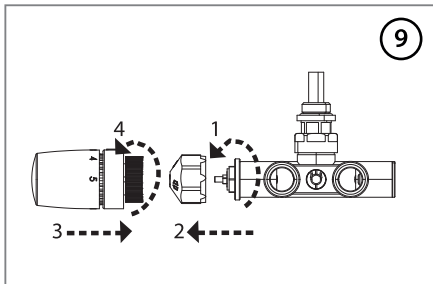
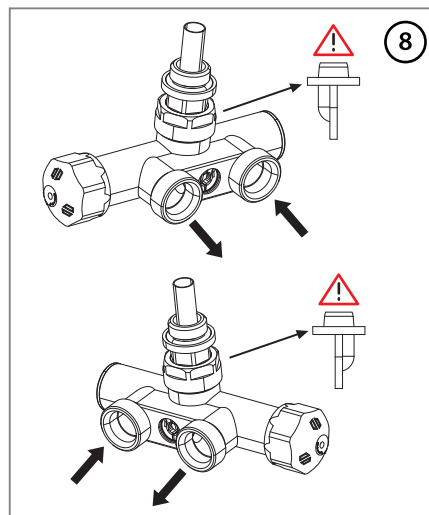
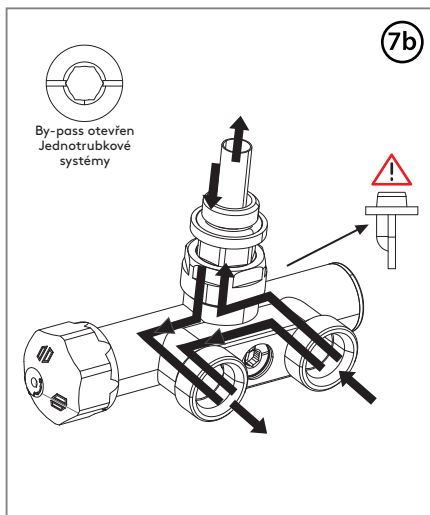
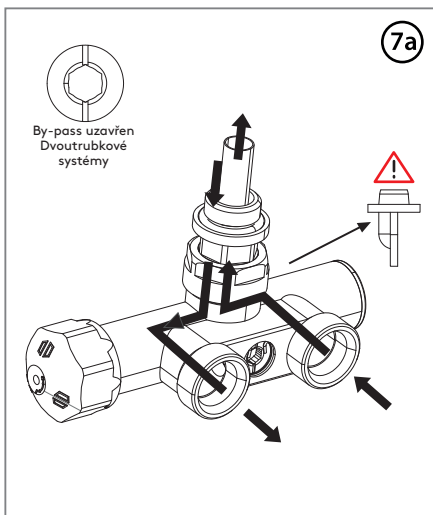


SW 4  
SW 6



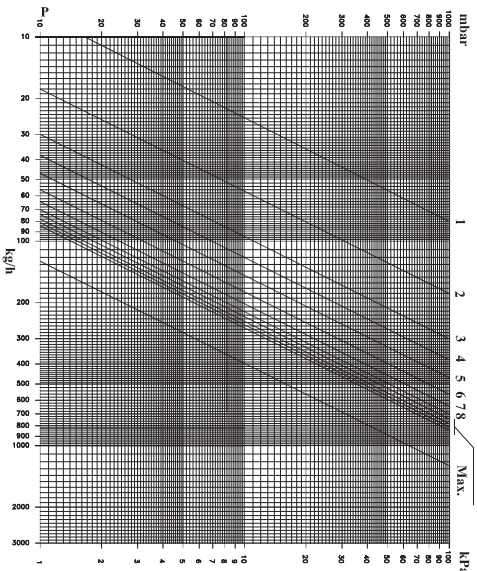
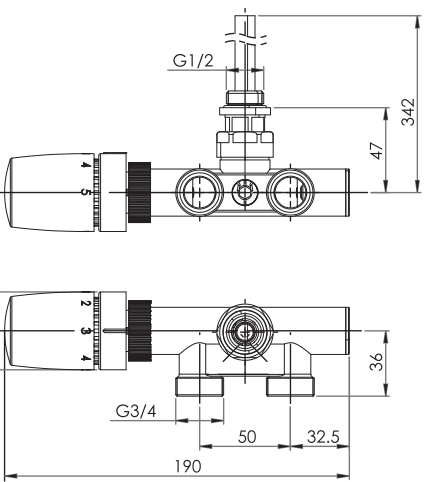
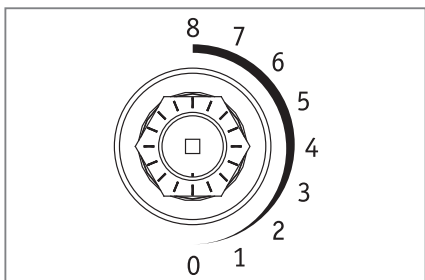
5





### POSTUP PŘEDNASTAVENÍ

Všechny ventily jsou dodávány v základním nastavení na hodnotu MAX, což znamená, že ventil je zcela otevřený (cca 4,5 otáčky do polohy zavřeno). Pro nastavení lze použít běžný klíč pro odvzdušnění radiátorových těles. Nastavení ventilu na jinou polohu provede vyškolený pracovník a to následovně: Nejprve otáčením závitového pouzdra (4HR, 5mm) v regulačním mechanismu po směru hodinových ručiček nalezněte mechanický doraz – uzavřete ventil (poslední půl otáčky bude odpor proti otáčení narůstat). Po utižení na max pootočte závitové pouzdro zpět o 180° (tj. proti směru hodinových ručiček). Tuto polohu na ventilu označte a jedná se o výchozí nastavovací polohu. Nastavení požadovaného průtoku provedeme plynule zpětným pootáčením závitového pouzdra dle rysek v rozsahu 1/2 otáčky (180°) – celkem 8 poloh.



Dílek	1	2	3	4	5	6	7	8	9	10	11	12	Kvs
Kv [m <sup>3</sup> /h]	0,08	0,18	0,30	0,38	0,45	0,56	0,64	0,68	0,74	0,78	0,81	0,84	1,25